



太陽光 設置住宅助成金 交付制度

発電システム

実施期間 令和6年4月1日(月) ▶ 7年3月31日(月)

正式審査申込受付日ベース

「JAとJA神奈川県信連」は、お客様のSDGsへの取り組みをサポートいたします！
行政機関およびJAグループ神奈川が推進する環境保全への取り組みに呼応して、JA住宅ローンを利用するお客様が太陽光発電システムを設置する際の費用を最大で25万円助成いたします。

※助成金の交付を受け、借入後20年間経過前に他金融機関への借換等により全額償還された場合は、助成金を返戻していただくことがあります。
※本制度の助成金は一時所得(課税対象)に該当します。法で定める一時所得金額の算出方法に基づき納税額が発生する場合があります。詳細については税務署にお問い合わせください。

借入金額	2,000万円以上	3,000万円以上	4,000万円以上	5,000万円以上
助成金額	100,000円	150,000円	200,000円	250,000円



太陽光発電システムの設置費用を最大25万円サポート！

※以下の条件が対象です。

助成対象設備 太陽光発電システム

助成対象ローン JA住宅ローン等

※詳しくは窓口までお問い合わせください。
※マンション購入にはご利用いただけません

- 太陽光発電システム設置住宅の新築・購入資金
 - 中古住宅の購入とあわせて購入住宅への太陽光発電システムの設置資金
 - 既築住宅への太陽光発電システムの設置資金(増改築を伴う場合を含む)
 - 他金融機関住宅ローンの借換とあわせて既築住宅への太陽光発電システムの設置資金
- ※いずれも当初より自己所有の「太陽光発電システム」を新規取得・設置する場合

その他条件

※対象ローンの借入額が2,000万円以上、かつ借入期間が20年以上であること。※ローン申込時に契約書等で資金用途が確認できること。※助成金については実査等による施設確認のうえ交付します。※建物への抵当権設定後、半年以内に所定の手続きを行うこと。

 JAバンク神奈川

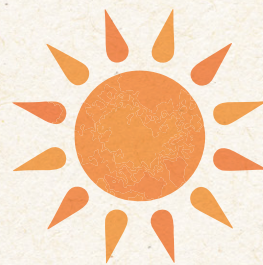
JA/JA神奈川県信連



この印刷物は、FSC®認証紙と環境に優しい植物油インキを使用しています。紙へリサイクル可。



太陽光発電システム 助成金交付制度



助成対象ローン	●JA住宅ローン等 ※詳しくは窓口までお問い合わせください。
ご利用 いただける方	●お借入れ時の年齢が満18歳以上66歳未満であり、最終償還時の年齢が満80歳未満の方 ●勤続(営業)年数1年以上の方 ●年収150万円以上の方 ●JAが指定する保証機関の保証を受けられる方 ●その他JAが定める条件を満たしている方
助成対象設備	●太陽光発電システム
助成対象資金	●太陽光発電システム設置住宅の新築・購入資金 ●中古住宅の購入とあわせて購入住宅への太陽光発電システムの設置資金 ●既築住宅への太陽光発電システムの設置資金(増改築を伴う場合を含む) ●他金融機関住宅ローンの借換とあわせて既築住宅への太陽光発電システムの設置資金 ※いずれも当初より自己所有の「太陽光発電システム」を新規取得・設置する場合 ※マンション購入にはご利用いただけません
その他条件	●ローン申込時に契約書等で資金用途が確認できること ●助成金交付については実査等による施設確認が必要であること ●建物への抵当権設定後、半年以内に所定の手続きを行うこと
ご融資金額	●2,000万円～10,000万円以内(所要資金の範囲内) ※ご融資時に、諸費用・住宅付帯設備等を含めることができる他、代替え、住替え時の残債を含めることができます。
融資期間	●20年以上50年以内
ご返済方法	●月払方式または月払方式・ボーナス月増額返済併用方式 ●元金のご返済は貯金口座から自動振替とさせていただきます。
担保	●建物および敷地に対して抵当権を設定登記させていただきます。 ●建物には火災共済(保険)をお付けいただき、質権を設定させていただく場合があります。
保証	●原則として保証人は不要です。ただし、次の保証機関の保証をご利用いただきます。 ・神奈川県農業信用基金協会 保証料率/0.1%～0.4% 一律保証料/30,000円 ・協同住宅ローン(株) 保証料率/0.1%～0.4% 事務手数料/33,000円(消費税込)
手数料	●融資実行手数料等が必要となる場合があります。 ●当JAへのJAネットバンクによる一部繰り上げ返済の手数料は無料です。 ただし窓口における一部繰り上げ返済、および返済条件を変更する場合、それぞれ手数料が必要となる場合があります。 ※上記手数料のほか、保証機関への手数料が別途必要となる場合があります。 ※JAネットバンクによる一部繰り上げ返済には、一部制限があります。 詳しくは窓口までお問い合わせください。

令和6年4月1日現在

JAとJA神奈川県信連は持続可能な未来を築くため、環境に優しい家づくりの応援をしており、その一環として「太陽光発電システム」設置費用の一部を助成させていただいております。



詳しくは、窓口でお気軽にご相談ください。

JA 横浜

本郷支店 ☎045(891)3135	原支店 ☎045(363)2018	日吉支店 ☎045(563)6161	二俣川支店 ☎045(362)2112
本郷東支店 ☎045(895)1122	瀬谷支店 ☎045(301)2020	都田支店 ☎045(941)2301	新桜ヶ丘支店 ☎045(351)7171
豊田支店 ☎045(861)4321	瀬谷駅前支店 ☎045(303)3531	東方支店 ☎045(942)2311	都岡支店 ☎045(951)1110
川上支店 ☎045(822)1131	港南支店 ☎045(842)1662	新田支店 ☎045(531)7241	白根支店 ☎045(953)1391
舞岡支店 ☎045(822)1134	日野支店 ☎045(833)1394	新羽支店 ☎045(547)2811	神奈川支店 ☎045(491)1181
戸塚支店 ☎045(881)0072	港南台支店 ☎045(835)2222	都筑中川支店 ☎045(912)3711	菅田支店 ☎045(472)0221
大正支店 ☎045(851)5741	上大岡支店 ☎045(842)0453	北山田支店 ☎045(594)1212	鶴見支店 ☎045(573)1111
中田支店 ☎045(802)8888	磯子支店 ☎045(771)4349	山内支店 ☎045(911)1211	保土ヶ谷支店 ☎045(373)9522
和泉支店 ☎045(802)1284	杉田支店 ☎045(772)5600	荏田支店 ☎045(911)4489	和田駅前支店 ☎045(332)6835
いずみ野駅前支店 ☎045(801)2181	金沢支店 ☎045(781)5440	たまプラーザ支店 ☎045(901)3909	田奈支店 ☎045(981)1811
飯田支店 ☎045(802)1211	金沢文庫支店 ☎045(785)7131	中里支店 ☎045(973)3004	長津田支店 ☎045(983)2541
中川支店 ☎045(811)4331	港北支店 ☎045(542)1581	たちばな台支店 ☎045(961)4501	
緑園都市支店 ☎045(813)3661	小机支店 ☎045(471)8981	新治支店 ☎045(931)2557	