

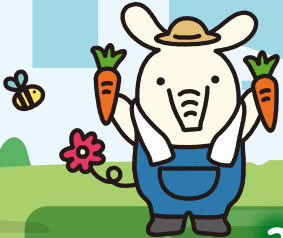
JA横浜創立20周年記念

横浜産農畜産物

応援企画

実施期間

令和4年 7/1(金)・7/29(金)



©よりぞう

30万円以上、1年以上の新規定期貯金を契約された個人の方

抽選でいずれかの賞品が当たるチャンス!

20周年
特別賞

“横浜の恵み”ハンバーグ(牛×豚) & 豚肉セット

ハンバーグ2個・豚肉2パック入

JA横浜 肉牛部の牛肉・養豚部の豚肉・養鶏部の卵を使用

1,000本

A賞

横浜産
牧場アイスセット

1,000本

B賞

浜なしゼリー

12個入

浜なしビューレ使用 1,000本

C賞

浜なしパウンドケーキ

2個入

浜なしビューレ使用 1,000本

抽選 預入金額30万円につき、1本の抽選権が自動的に付与されます。

※応募に関する手続きはございません。※抽選日までに中途解約された場合、失効いたします。

抽選時期 令和4年8月 当選本数 合計4,000本 当選 1人あたり当選上限数は1本とさせていただきます。

賞品発送時期 令和4年9月以降、順次、当選者へ発送いたします。

※当選者の発表は賞品の発送をもって代えさせていただきます。※天候不順、天災等により別の賞品に変更する場合がございます。

※1年以上の新規定期貯金はスーパー定期貯金・大口定期貯金が対象です。

特別金利定期貯金

30万円以上新規ご契約の方(自動継続式)

期間

3年

5年

年0.02%

税引後 年0.0159%

発売期間

令和4年7月1日(金)～7月29日(金)

※期限前に解約された場合には当JA規定に基づいた中途解約利率を適用いたします。

※自動継続後の適用金利は継続日における店頭表示金利を適用いたします。

※他の商品との併用はできませんので、ご了承ください。

※詳しくは窓口までお問い合わせください。

同時
発売

第39回

懸賞付定期貯金

1等賞と前後賞
合わせて **10万円**

(自動継続式)

1等賞 6万円×160本

2等賞 2万円×320本

3等賞 1万円×1,600本

発売総額 1,600億円/160組

発売商品

自動継続式スーパー定期1年ものまたは自動継続式大口定期1年もの
(お預け入れは1口10万円から)

発売期間

令和4年7月1日(金)～7月29日(金)

抽選日

令和5年2月17日(金)

※令和4年6月1日(水)から令和4年7月31日(日)までに満期を迎える懸賞付定期貯金
については、自動継続で書替いたします。

※他の商品との併用はできませんので、ご了承ください。

※詳しくは窓口までお問い合わせください。



「キャッシュカードを預かります」という電話は、詐欺です!

●「キャッシュカード」は渡さない! 「暗証番号」は教えない!



JA横浜

<https://ja-yokohama.or.jp/>



JA横浜

Yokohama

第39回

懸賞付 定期貯金

〈自動継続式〉

発売総額1,600億円／160組

発売!

1等賞と
前後賞
合わせて

10万円

当選本数合計

2,080本

1等賞

6万円 × 160本

2等賞

(1等前後賞)

2万円 × 320本

3等賞

1万円 × 1,600本

●懸賞の内訳 懸賞1組あたりの懸賞および当選本数

等級	懸賞	当選本数
1等賞(各組共通/全桁)	60,000円	1本
2等賞(1等前後賞)	20,000円	2本
3等賞(各組共通/下3桁)	10,000円	10本
合計	総額200,000円	13本

- ※当選番号が重複した場合、再抽選とさせていただきます。
- ※懸賞は定期貯金1口(10万円)あたりの金額で表示してあります。
- ※1本の懸賞抽選権(抽選番号)に対する懸賞の限度額は10万円とさせていただきます。



●商品の概要

貯金の種類	自動継続式スーパー定期1年もの または自動継続式大口定期1年もの
お預け入れ金額	10万円以上
金利	店頭表示金利
お取引対象	個人の方に限ります。
懸賞抽選権 (抽選番号)	①定期貯金10万円につき1本の懸賞抽選権 (抽選番号)をおつけします。 ②懸賞抽選権(抽選番号)は10,000番から 19,999番までの1万本を1組とします。
懸賞の支払方法	抽選により当選された場合は、懸賞を定期貯金の満期日以降に取扱店にてお支払いします。 なお、懸賞には、令和19年12月31日までの間、国税15.315%、地方税5%の税金がかかります。
期限前解約	この貯金は期限前解約はできません。やむをえず期限前解約する時の懸賞のお取扱いは次のとおりとします。 ①抽選日以前の解約については、懸賞抽選権は失効いたします。 ②抽選日の翌営業日以降に解約する場合で、抽選番号が当選している時は、当選有効です。 なお、懸賞は定期貯金の満期日以降に当JA所定の方法によりお支払いします。
当選番号の発表	当選番号は抽選日の翌営業日以降に当JAの店頭およびホームページに掲載します。
継続後のお取扱い	●この貯金は満期日に預入期間1年の懸賞付定期貯金に自動継続します。 ●自動継続後の「抽選番号」は、郵送で通知いたします。 ※継続後の懸賞内容等は、発売の都度決定しチラシ等をご用意いたします。また「取扱要項」をご用意しますので窓口までお申し付けください。 ●金融情勢の変化等により本商品の継続を取り止めとさせていただきます場合があります。その際は継続終了について、店頭告知・郵送等にてお知らせするとともに、ご契約の貯金は抽選番号のつかないスーパー定期もしくは大口定期貯金(預入期間1年)に自動継続させていただきます。

発売期間: 令和4年7月1日(金)~7月29日(金)まで

抽選日: 令和5年2月17日(金)

発売商品: 自動継続式スーパー定期1年ものまたは自動継続式大口定期1年もの
(お預け入れは1口10万円から)

JA横浜
Yokohama

※令和4年6月1日(水)から令和4年7月31日(日)までに満期を迎える懸賞付定期貯金については、自動継続で書替いたします。

※詳しくは窓口までお問い合わせください。